

# Instructions pour le kit de remplacement de la longe du modèle 220

## CONTENU DU KIT

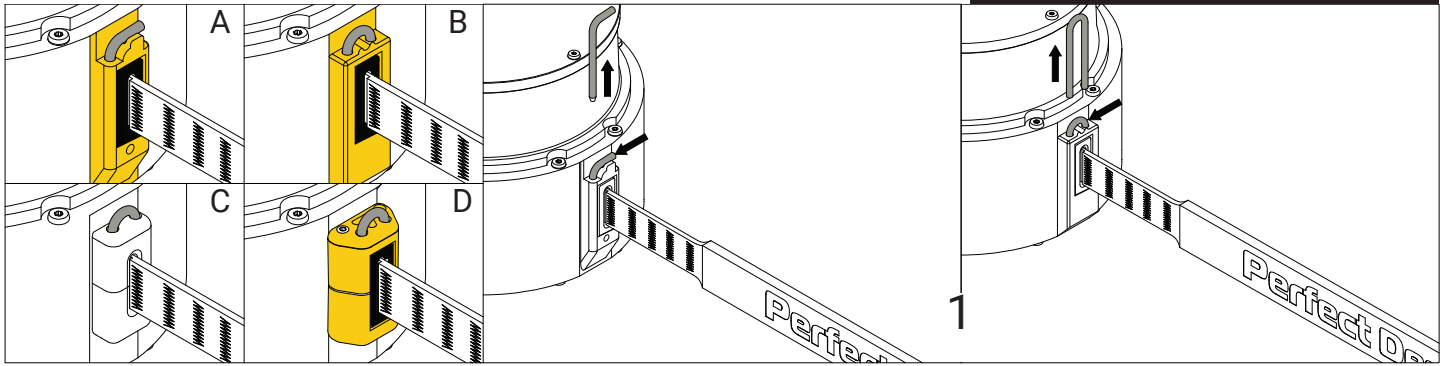
- Sangle de remplacement
- Adaptateurs de boîtier (2)
- Vis de réglage

## OUTILS REQUIS

- Clé hexagonale de 2,5 mm
- Clé hexagonale de 3 mm
- Clé hexagonale de 3,5 mm



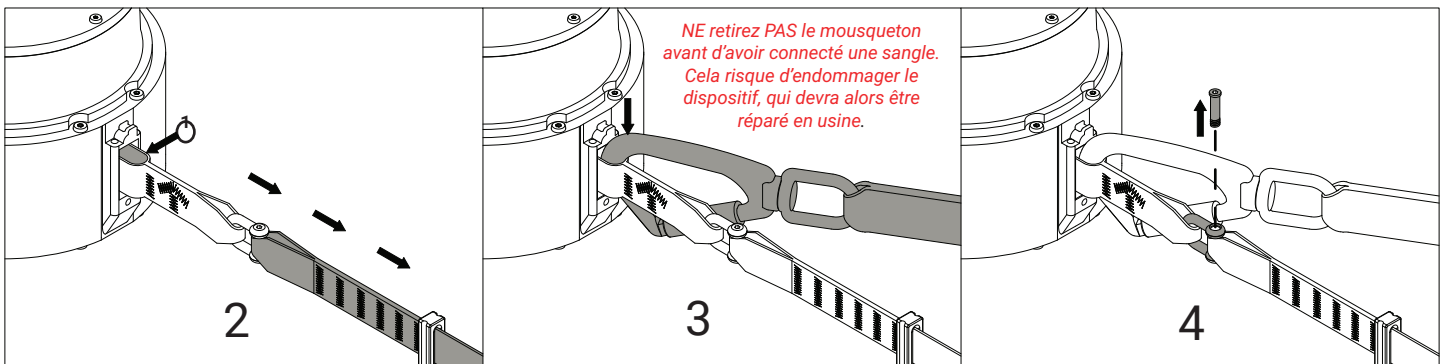
CLIMBING SYSTEMS



Déterminez le type de modèle que vous avez. Pour les types A et B, suivez les instructions figurant sur cette page. Vous trouverez des renseignements sur les types C et D à la page 2.

Le type A a une goupille en forme de « L ». Retirez la goupille en la tirant vers le haut. Mettez la goupille de côté.

Le type B a une goupille en forme de « U ». Retirez la goupille en la tirant vers le haut et en la faisant glisser jusqu'à ce qu'elle soit sortie. Mettez la goupille de côté.

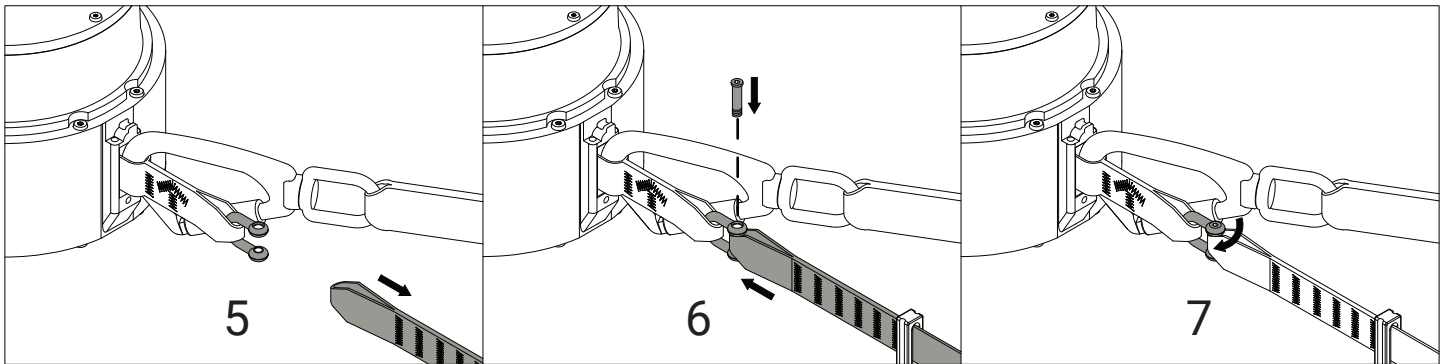


**NE retirez PAS le mousqueton avant d'avoir connecté une sangle. Cela risque d'endommager le dispositif, qui devra alors être réparé en usine.**

Tirez la sangle vers l'extérieur jusqu'à ce que la manille et la pièce d'extrémité interne sortent. Il y a une ouverture derrière la flèche cousue sur la pièce d'extrémité ①.

Connectez le mousqueton de l'ancienne sangle à l'ouverture de la pièce d'extrémité. Cela empêchera la sangle de rentrer lors des étapes suivantes.

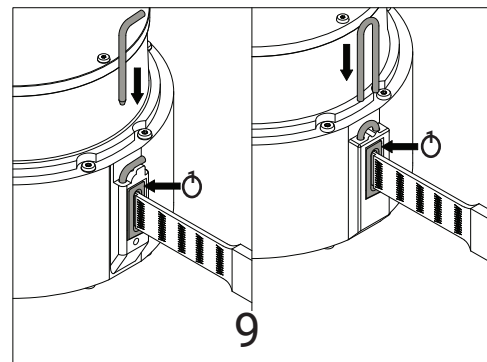
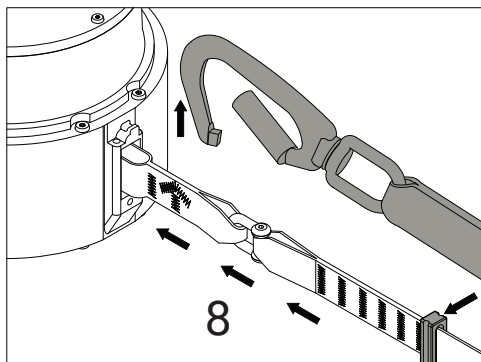
Retirez la manille à l'aide d'une clé hexagonale. Il peut s'agir d'une clé hexagonale de 3 mm ou 3,5 mm. Mettez la vis de côté.



Retirez l'ancienne sangle.

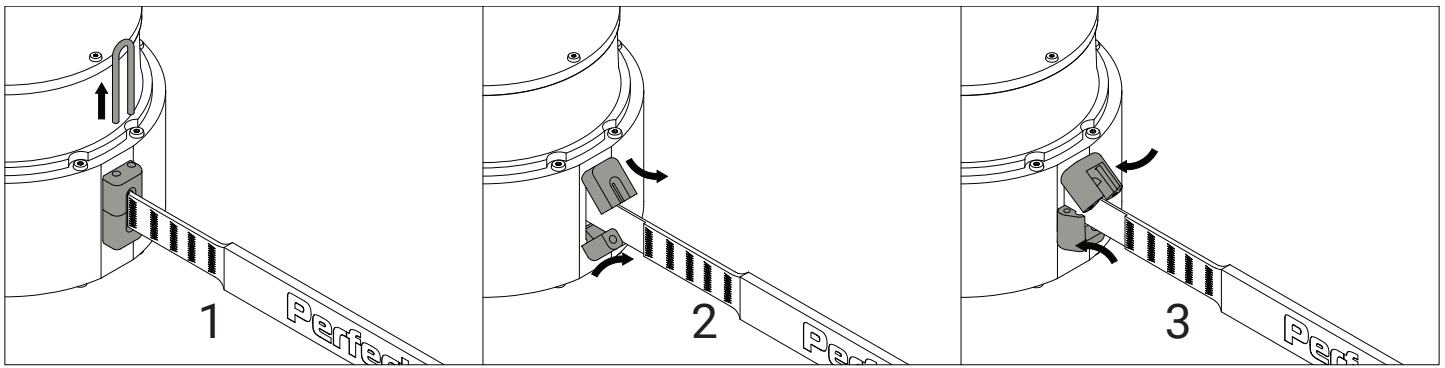
Installez la nouvelle sangle dans la manille, puis réinstallez la vis de la manille.

Serrez la vis de la manille à 2,0-2,5 Nm. NE serrez PAS excessivement.



Tirez légèrement sur la nouvelle sangle pour relâcher la pression sur le mousqueton. Tout en tenant fermement la sangle, retirez le mousqueton de la pièce d'extrémité. Faites rentrer doucement la sangle dans l'assurage. Veillez à ce que la sangle ne se plie pas. Si la sangle se plie, cela risque de causer des problèmes de rétraction et de l'endommager.

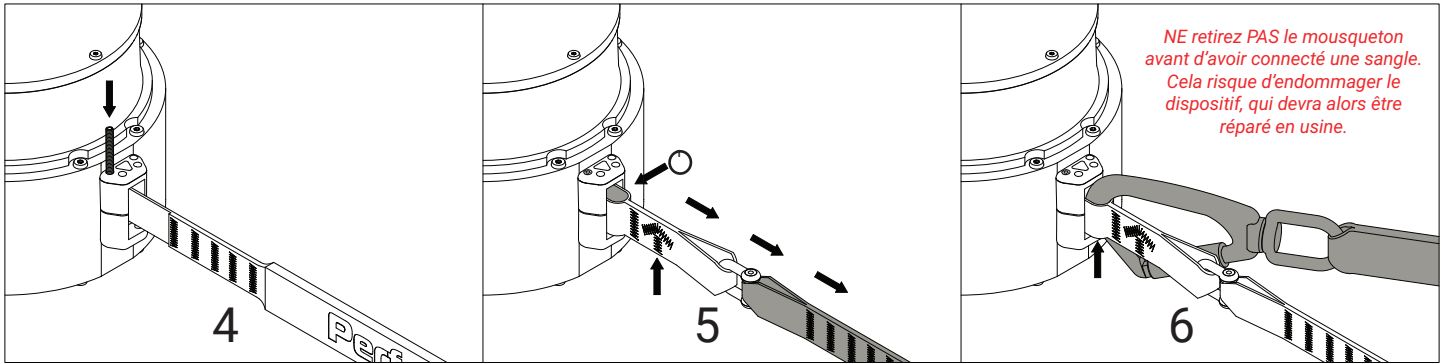
Confirmez que l'entrée de l'enrouleur de sangle ① est bien à sa place dans le boîtier. Réinstallez la goupille pour bloquer l'entrée de l'enrouleur de sangle. Insérez la goupille aussi loin que possible. Essayez l'assurage et serrez la sangle en effectuant plusieurs petites descentes contrôlées de 1 à 1,5 m.



1 Retirez la goupille en la tirant vers le haut et en la faisant glisser jusqu'à ce qu'elle soit sortie. Mettez la goupille de côté. Si votre dispositif est de type D, passez directement à l'étape 5.

2 Faites pivoter les entrées de l'enrouleur de sangle vers l'extérieur et retirez-les.

3 Installez les deux adaptateurs jaunes compris dans votre kit en les faisant pivoter pour les poser.

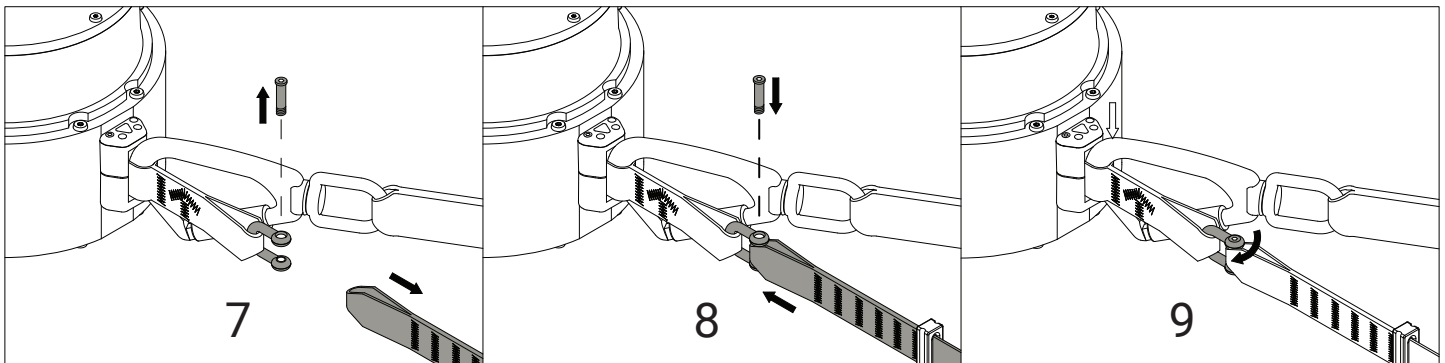


4 Installez la vis de réglage dans l'un des deux orifices les plus proches du boîtier de l'assurage. À l'aide d'une clé hexagonale de 2,5 mm, serrez la vis de réglage jusqu'à ce qu'elle soit au niveau de la surface de l'adaptateur jaune.

5 Tirez la sangle vers l'extérieur jusqu'à ce que la manille et la pièce d'extrémité interne sortent. Il y a une ouverture derrière la flèche cousue sur la pièce d'extrémité ①.

*NE retirez PAS le mousqueton avant d'avoir connecté une sangle. Cela risque d'endommager le dispositif, qui devra alors être réparé en usine.*

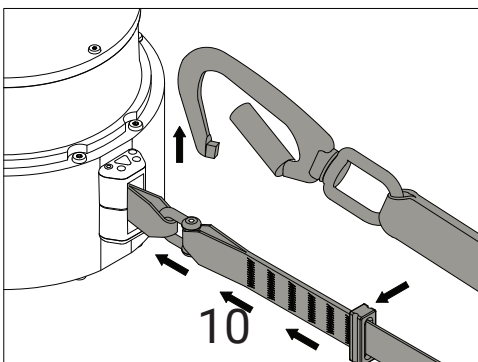
6 Connectez le mousqueton de l'ancienne sangle à l'ouverture de la pièce d'extrémité. Cela empêchera la sangle de rentrer lors des étapes suivantes.



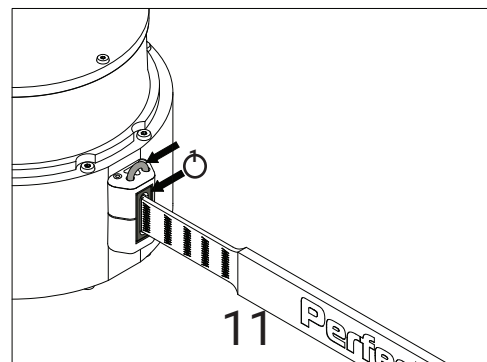
7 Retirez la manille à l'aide d'une clé hexagonale. Il peut s'agir d'une clé hexagonale de 3 mm ou 3,5 mm. Mettez la vis de côté.

8 Installez la nouvelle sangle dans la manille, puis réinstallez la vis de la manille.

9 Serrez la vis de la manille à 2,0-2,5 Nm. NE serrez PAS excessivement.



10 Tirez légèrement sur la nouvelle sangle pour relâcher la pression sur le mousqueton. Tout en tenant fermement la sangle, retirez le mousqueton de la pièce d'extrémité. Faites rentrer doucement la sangle dans l'assurage. Veillez à ce que la sangle NE se plie PAS. Si la sangle se plie, cela risque de causer des problèmes de rétraction et de l'endommager.



11 Confirmez que l'entrée de l'enrouleur de sangle ① est bien à sa place dans les adaptateurs. Réinstallez la goupille pour bloquer l'entrée de l'enrouleur de sangle. Insérez la goupille aussi loin que possible. Essayez l'assurage et serrez la sangle en effectuant plusieurs petites descentes contrôlées de 1 à 1,5 m.



**Contactez-nous pour de plus amples informations :**  
 C3 Manufacturing LLC • 3809 Norwood Drive • Unit #4 • Littleton, CO 80125 • États-Unis  
 Téléphone : +1 303-953-0874 • Fax : +1 303-862-8442 • Info@PerfectDescent.com • www.PerfectDescent.com  
 Perfect Descent Climbing Systems™ est une division de C3 Manufacturing LLC.